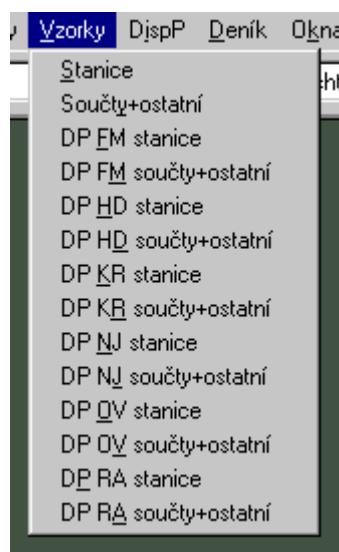


# 5. VZORKY

## Obsah

<b>5. VZORKY</b>	<b>52</b>
<b>OBSAH</b>	<b>52</b>
<b>5.1 VZORKY</b>	<b>52</b>
5.1.1 ZVĚTŠENÍ A ZMENŠENÍ ROZLIŠENÍ	54
5.1.2 TISK GRAFU	54
5.1.3 PŘIDÁNÍ HODNOTY DO GRAFU	55
5.1.4 ODSTRANĚNÍ HODNOTY Z GRAFU	55
5.1.5 NASTAVENÍ ROZSAHU HODNOT	56
5.1.6 NASTAVENÍ GRAFU NA ZADANÝ ČAS	56
5.1.7 NASTAVIT SVISLOU A VODOROVNOU MŘÍŽKU	56
5.1.8 NASTAVENÍ BARVY KŘIVKY, BARVY POZADÍ GRAFU, BARVY POZADÍ PANELU GRAFU	56
5.1.9 PODROBNÉ ZOBRAZENÍ, ZOBRAZENÍ 15 MINUT, ZOBRAZENÍ 1 HODINY, ZOBRAZENÍ 8 HODIN, ZOBRAZENÍ 1 DEN, ZOBRAZENÍ 7 DNŮ, ZOBRAZENÍ 1 MĚSÍC	57

Tato funkce hlavního menu má několik voleb: „Stanice“ (patří sem rozvodny v dané oblasti) a „Součty+ostatní“ (patří sem suma transformátorů...) a dále se dělí podle jednotlivých oblastí (DP Frýdek-Místek, DP Hodolany, DP Krnov, DP Nový Jičín, DP Ostrava a DP Ráječek).



obr. 1 Roletové menu „Vzorky“

## 5.1 Vzorky

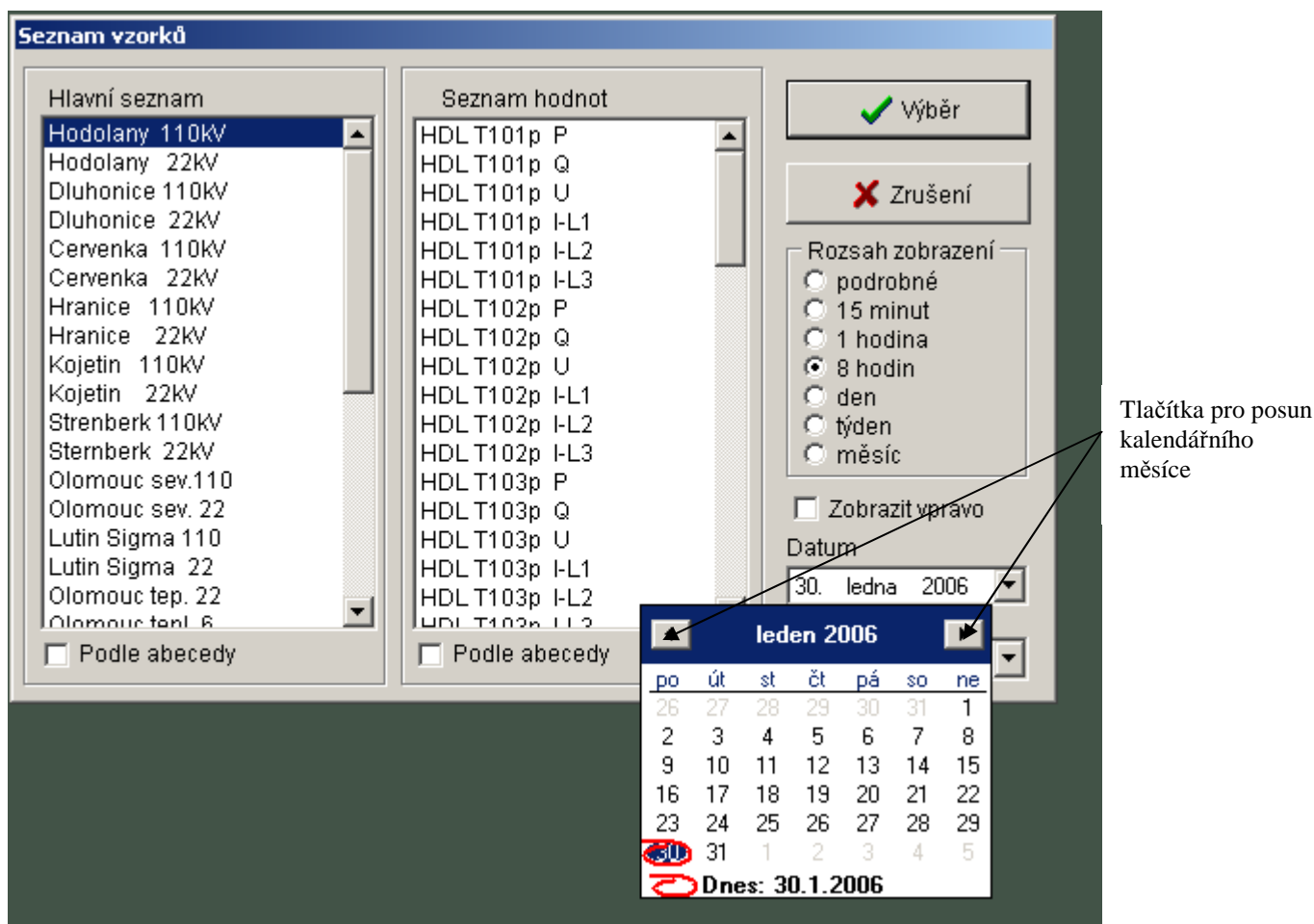
Pro všechny volby (Stanice, Součty+ostatní, DP FM stanice, DP FM součty+ostatní, DP HD stanice, DP HD součty+ostatní, DP KR stanice, DP KR součty+ostatní, DP NJ stanice, DP NJ součty+ostatní, DP OV stanice, DP OV součty+ostatní, DP RA stanice, DP RA součty+ostatní) menu bude činnost stejná, liší se pouze výběrem možných měření pro zobrazení do grafu.

Po této volbě se zobrazí okno s nabídkou existujících vzorků (lze seřadit podle abecedy), rozsahem zobrazení a datem.

Vzorky jsou okamžité hodnoty měření odečtené každých 15 sekund. Vzorkování je změnové a vzorkují se všechny hodnoty.

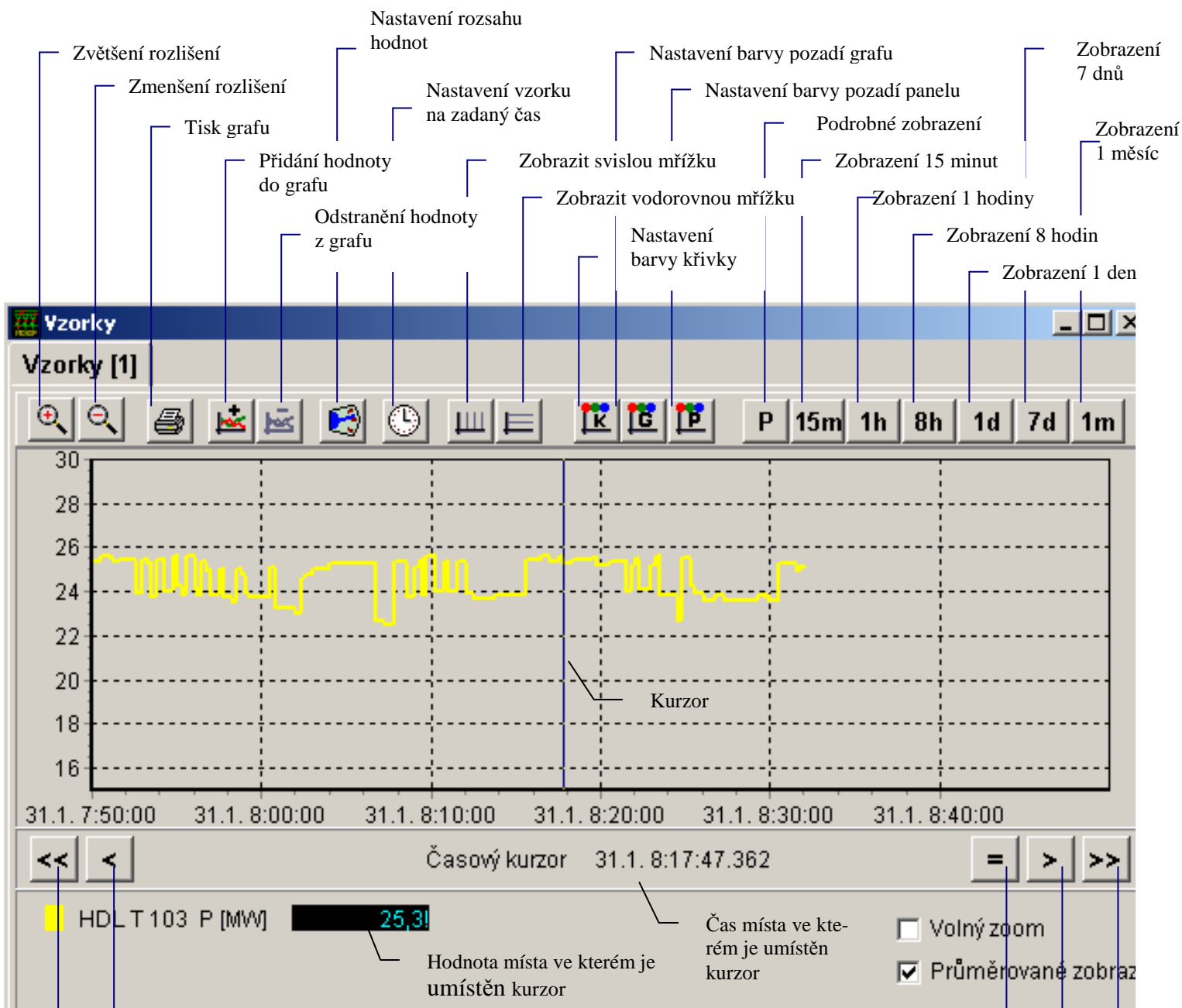
V jednom grafu může být zobrazeno až 5 hodnot (průběhů). Pro zobrazování je použit spojnicový graf, kde na svislé ose je hodnota sledované veličiny a na vodorovné ose je čas. Každá zobrazovaná veličina má svou svislou osu, na které je zobrazeno její měřítko. Každá svislá osa je zobrazena barvou, která odpovídá barvě grafu a barev popisuje hodnoty pod grafem.

Z grafu se můžou odečítat přesné hodnoty pomocí kurzoru ( hodnoty se objeví v černém okénku ve spodní části obrázku – obr. 3 Vzorky) nebo ukázáním myši na příslušné místo křivky ( zde je potřeba poncechat myš asi 1s v klidu ) a vedle kurzoru myši se objeví okénko s názvem křivky, jednotkou a hodnotou.



obr. 2 Výběr vzorků

Po výběru se zobrazí příslušné vzorky v grafické podobě. Prostředí je zde tvořeno lištou funkčních tlačítek a grafem.



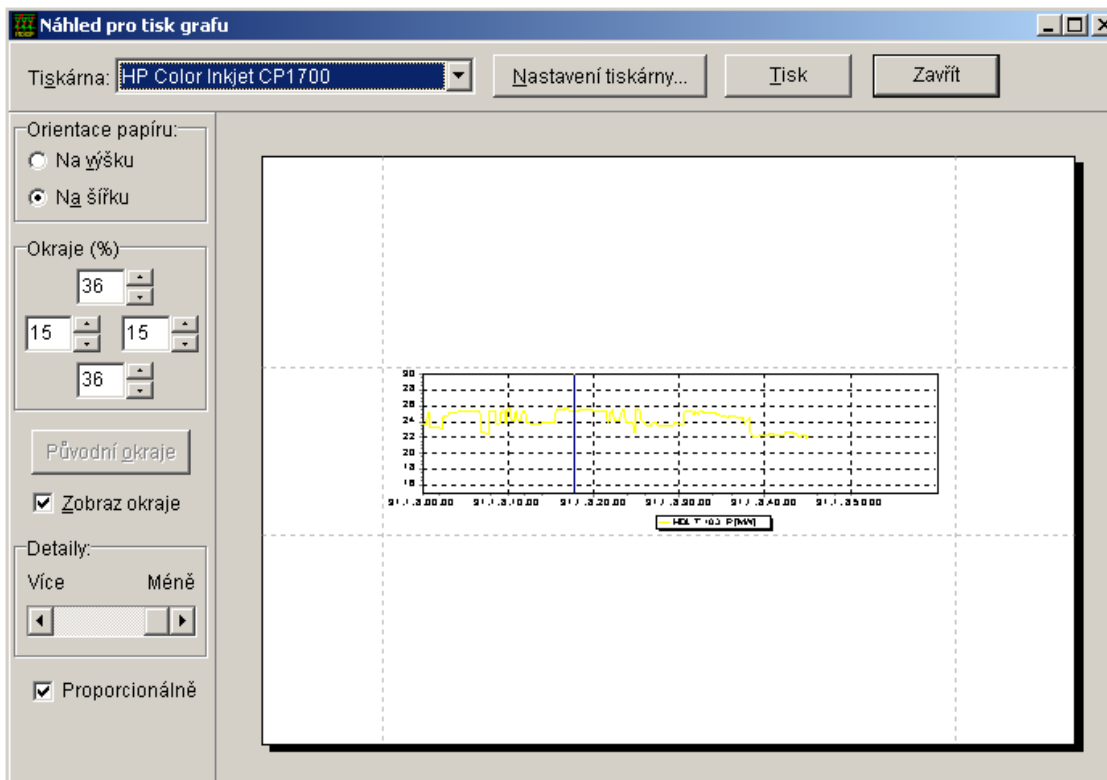
obr. 3 Vzorky

### 5.1.1 Zvětšení a zmenšení rozlišení

Ke změně velikosti rozlišení dochází v pevně nastavených krocích.

### 5.1.2 Tisk grafu

V okně „Náhled pro tisk grafu“ lze volit orientaci papíru (na výšku nebo na šířku), velikost jednotlivých okrajů v %, a tisku více či méně detailů. Tisky lze provádět na tiskárnách nainstalovaných v operačním systému Windows. Po kliknutí na tlačítko „Nastavení tiskárny“ se zobrazí standardní nastavovací dialog vybrané tiskárny v daném operačním systému a v něm lze nastavovat, kromě jiných parametrů, velikost papíru a kvalita tisku. Po dokončení této parametrizace tisk potvrdíme klikem na tlačítko „Tisk“.



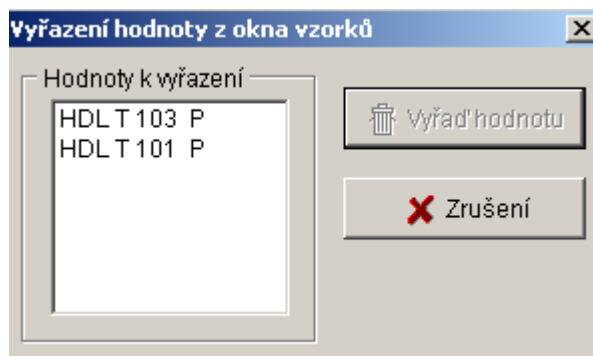
obr. 4 Okno tisku vzorků

### 5.1.3 Přidání hodnoty do grafu

Zobrazí se stejné okno jako při prvním výběru vzorků, hodnoty, typu zobrazované hodnoty a datumu (obr.2 Výběr vzorků).

### 5.1.4 Odstranění hodnoty z grafu

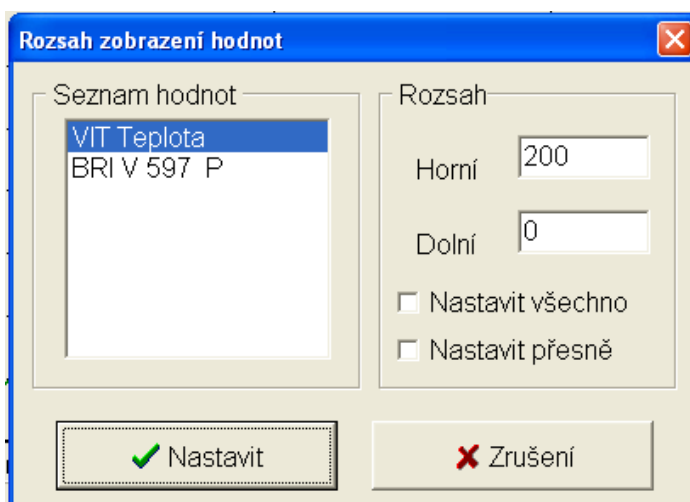
Možnost vyřadit jakoukoliv hodnotu z grafu



obr. 5 Odebrání hodnoty z grafu

### 5.1.5 Nastavení rozsahu hodnot

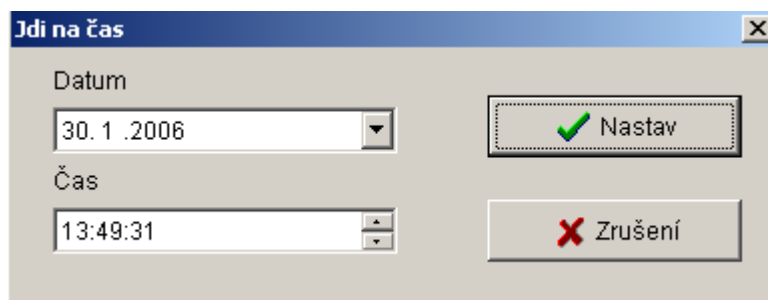
Možnost nastavení horního a dolního rozsahu hodnot v rozmezí –9999 až 9999.



obr. 6 Nastavení rozsahu hodnot

### 5.1.6 Nastavení grafu na zadaný čas

Možnost nastavení kurzoru na datum a přesný čas.



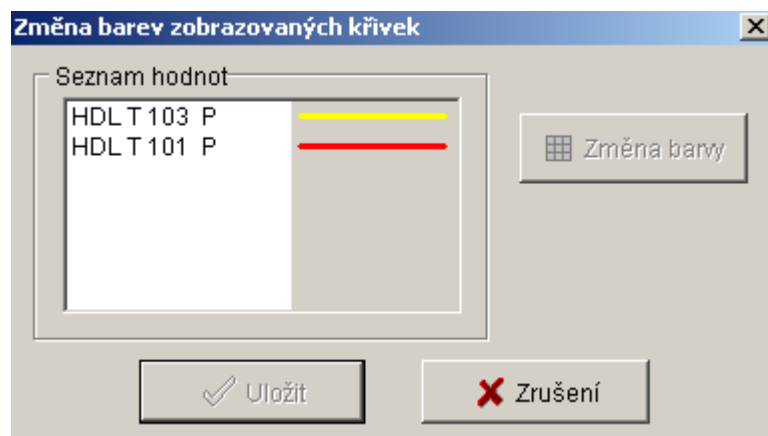
obr. 7 Nastavení grafu na zadaný čas

### 5.1.7 Nastavit svislou a vodorovnou mřížku

Možnost nastavení zobrazování svislé a vodorovné mřížky.

### 5.1.8 Nastavení barvy křivky, barvy pozadí grafu, barvy pozadí panelu grafu

Možnost nastavení barev uživatelem podle jeho představ.



obr. 1 Nastavení barvy křivky

### **5.1.9 Podrobné zobrazení, Zobrazení 15 minut, Zobrazení 1 hodiny, Zobrazení 8 hodin, Zobrazení 1 den, Zobrazení 7 dnů, Zobrazení 1 měsíc**

Uživatel si volí časový rozsah zobrazovaných hodnot – od patnácti minut až po jeden měsíc. Jestliže je v okně zobrazeno více hodnot, pak se volí na které se bude měnit rozsah.

Všechny tyto funkčnosti jsou také v menu, které vyvoláme kliknutím pravého tlačítka myši do plachty.